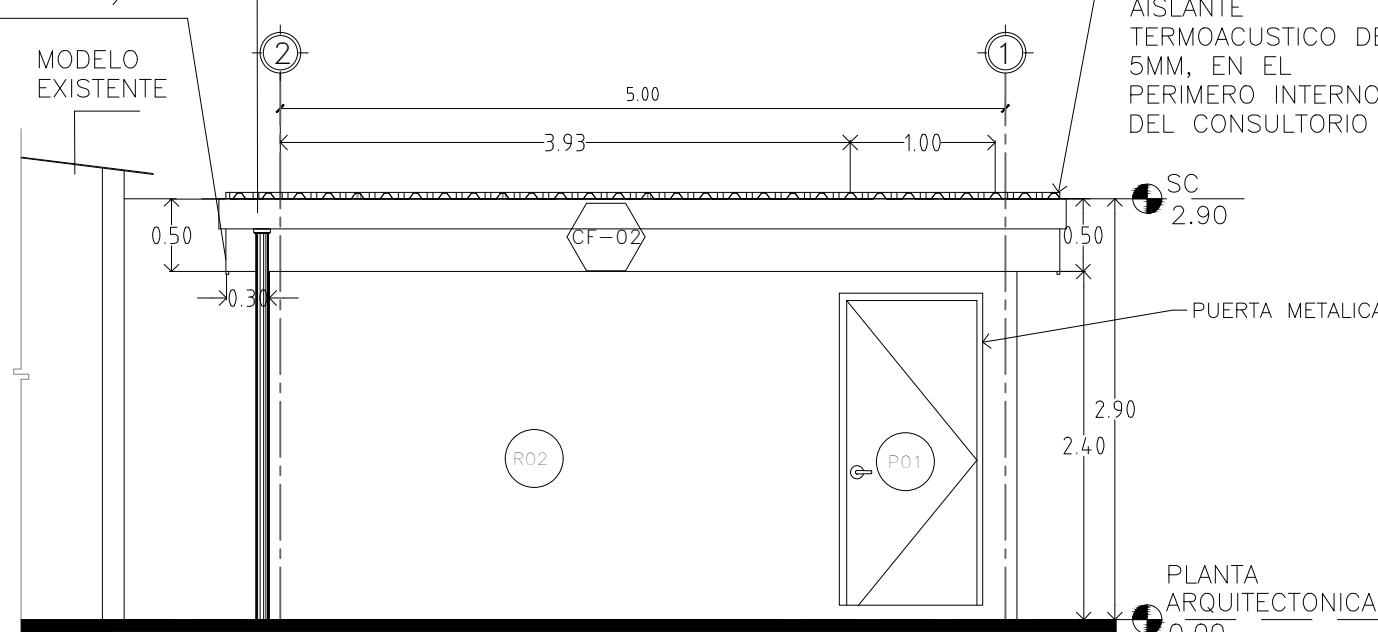


PLANTA DE TECHOS
CONSULTORIO DE NUTRICION IZALCO
ESC 1:50

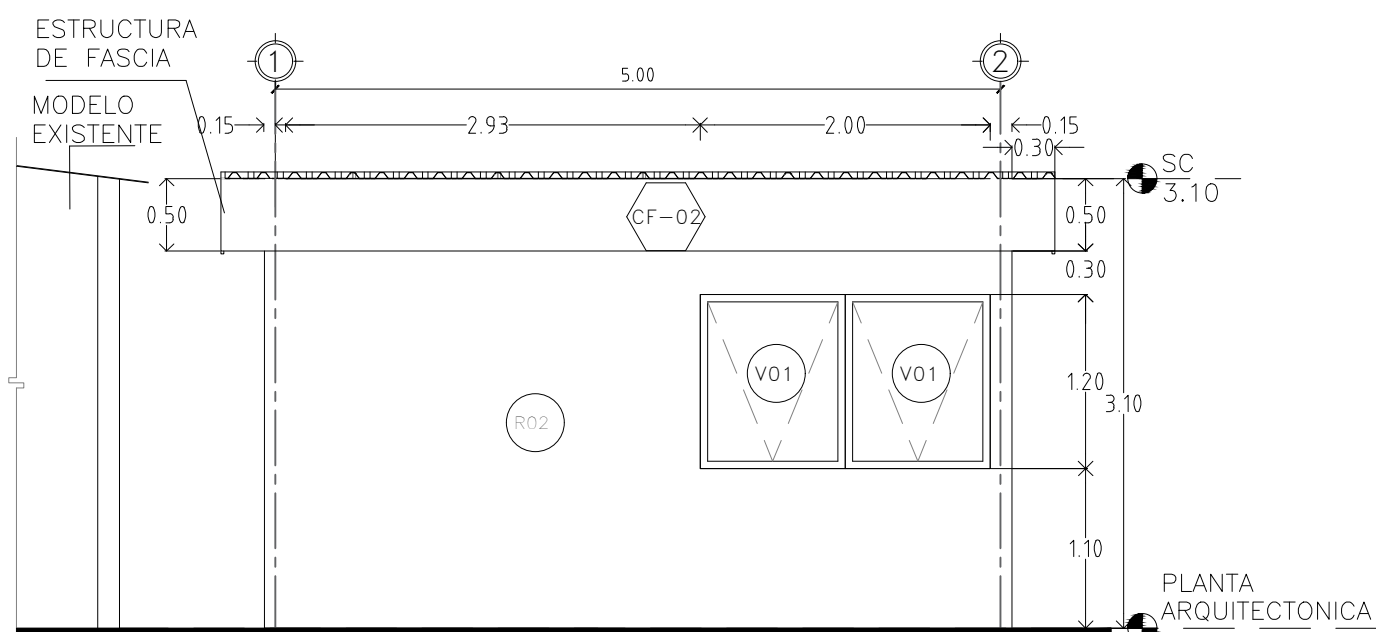
CANALETA DE AGUAS LLUVIAS DE ALTO CAUDAL Y TUB DE PVC 3\"/>

FASCIA CON FORRO DE LÁMINA LISA DE FIBROCEMENTO DE 6 mm., APLICACIÓN DE PINTURA LÁTEX (2 MANOS MÍNIMO) COLOR BLANCO

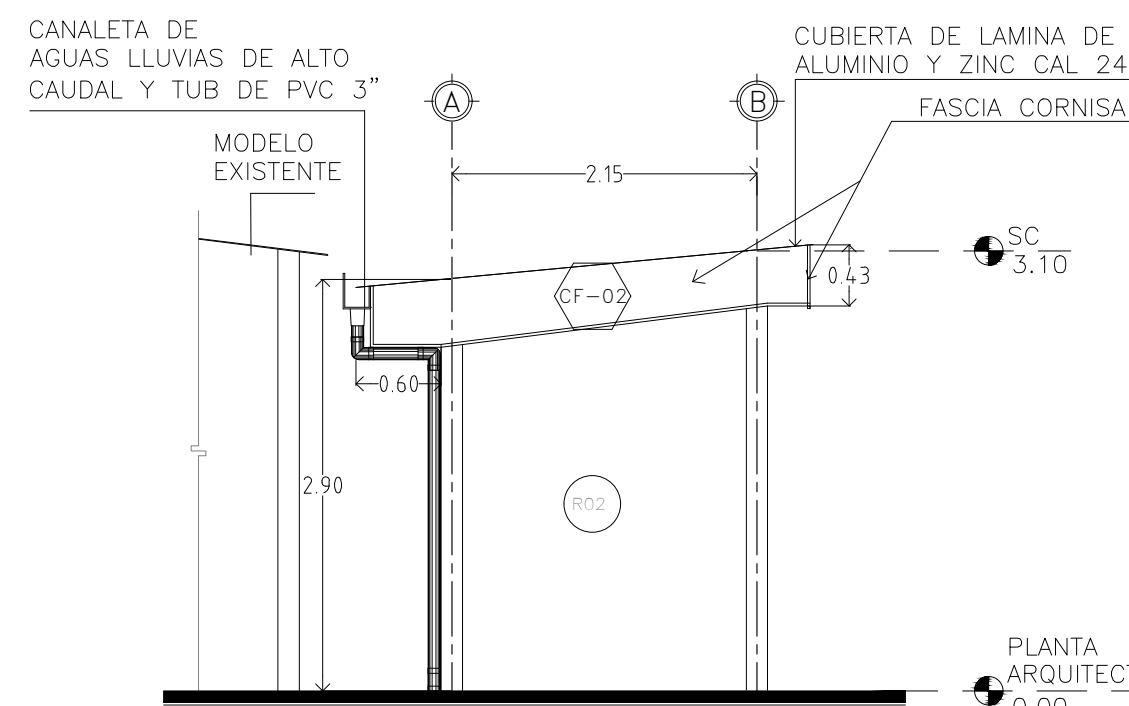
CUBIERTA DE LÁMINA DE ALUMINIO Y ZINC CALIBRE 24 CON AISLANTE TERMOCÚSTICO DE 5MM. EN EL PERIMERO INTERNO DEL CONSULTORIO



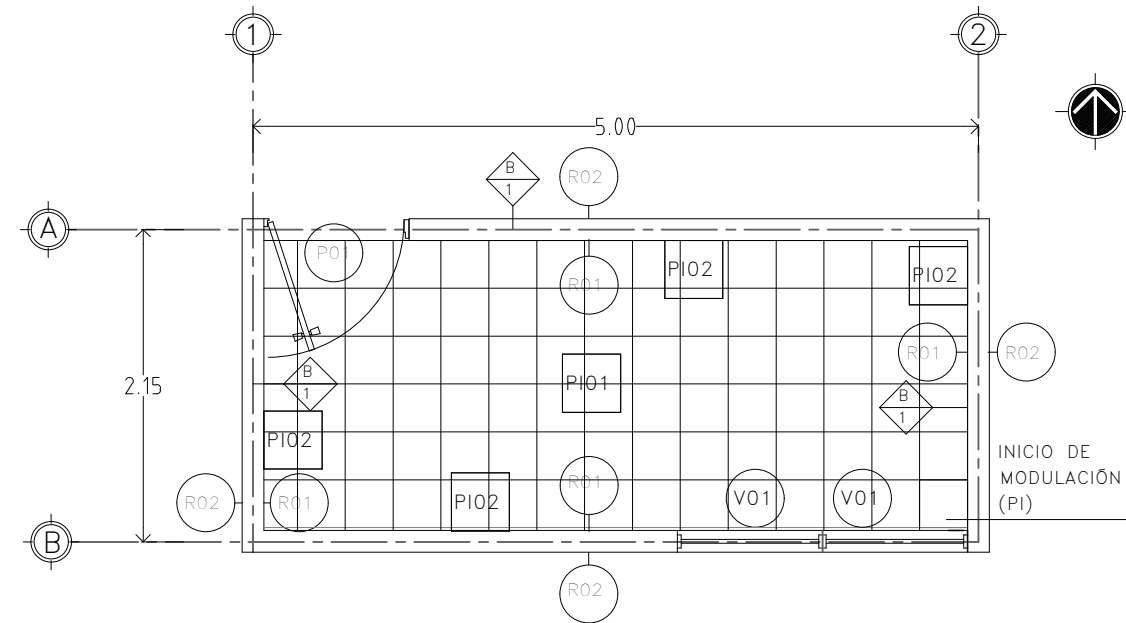
FACHADA NORTE
CONSULTORIO DE NUTRICION IZALCO
ESC 1:50



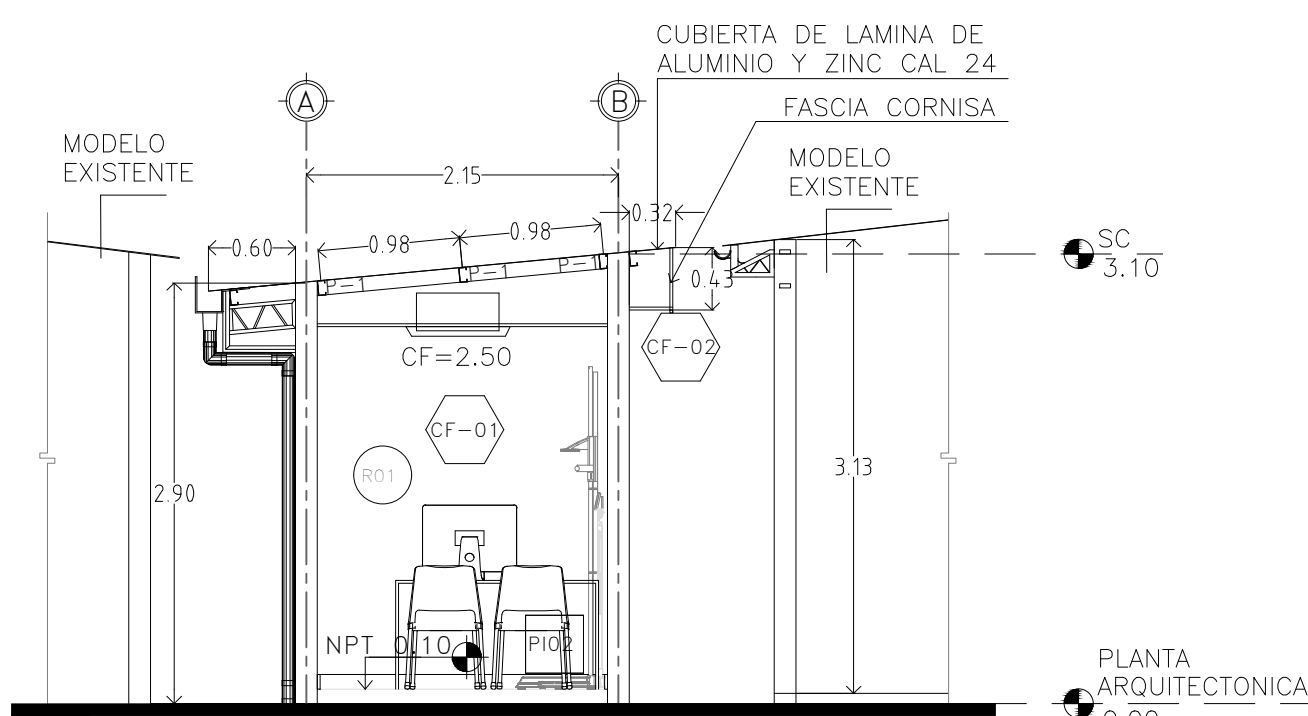
FACHADA SUR
CONSULTORIO DE NUTRICION IZALCO
ESC 1:50



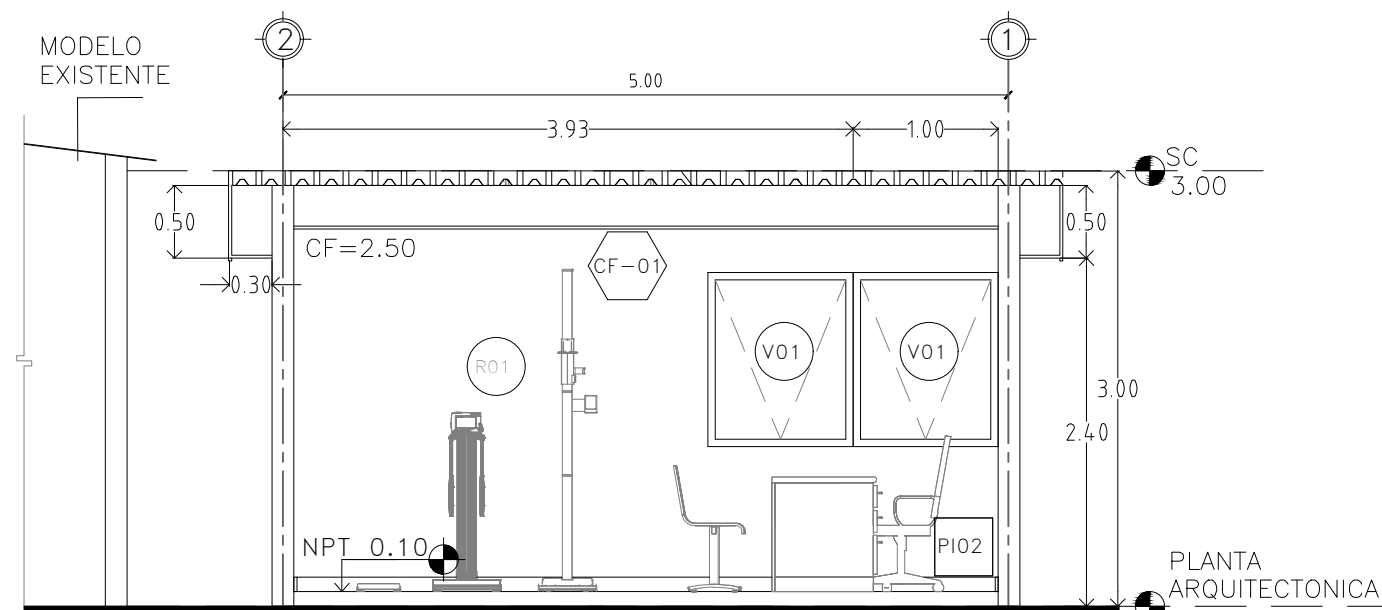
ELEVACION LATERAL
CONSULTORIO DE NUTRICION IZALCO
ESC 1:50



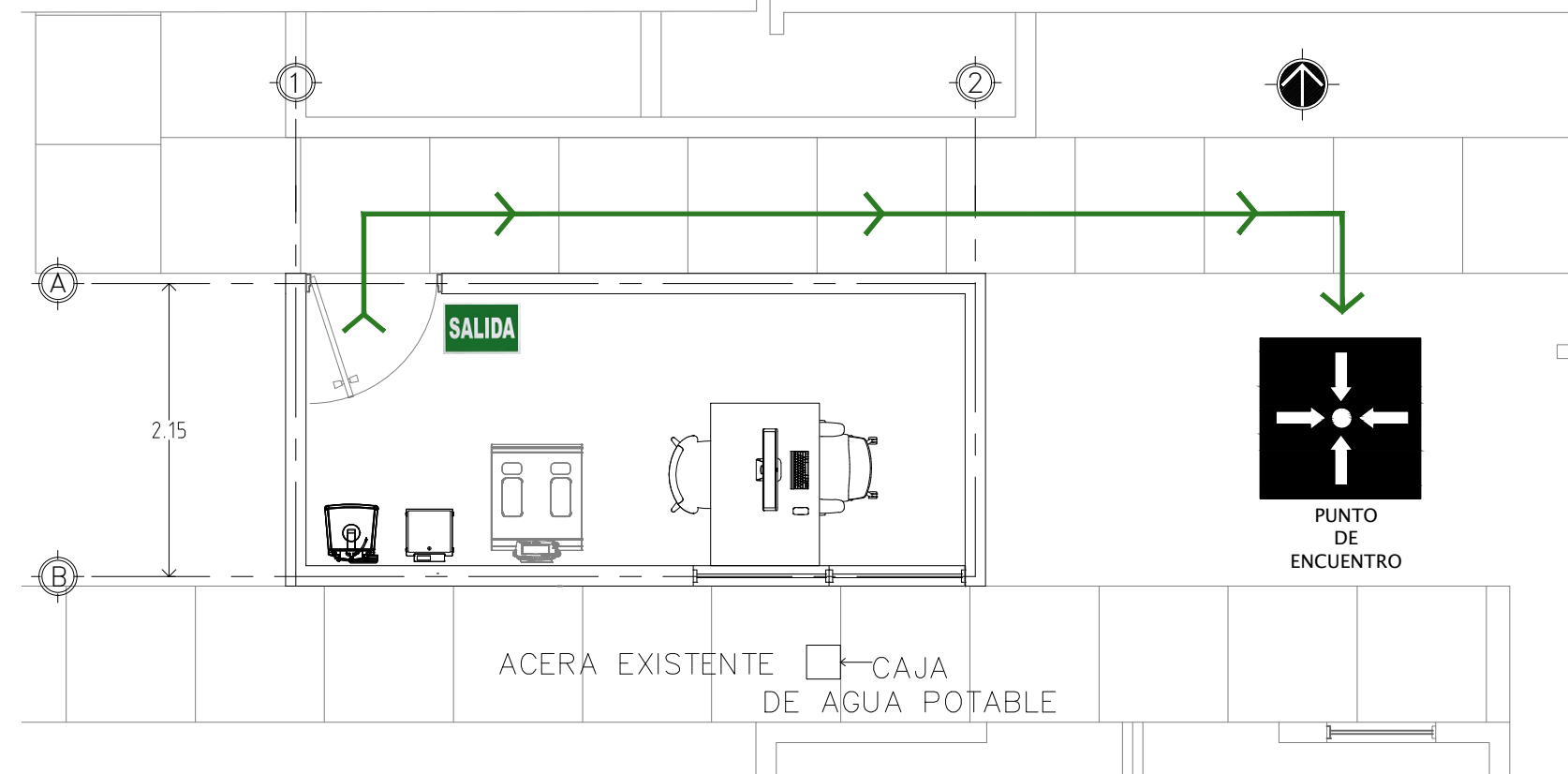
PLANTA ARQUITECTONICA
CONSULTORIO DE NUTRICION IZALCO
ESC 1:50



SECCION A-A
CONSULTORIO DE NUTRICION IZALCO
ESC 1:50



SECCION B-B
CONSULTORIO DE NUTRICION IZALCO
ESC 1:50



PLANTA DE RUTA DE EVACUACION
CONSULTORIO DE NUTRICION IZALCO-SONSONATE
ESC 1:50

CUADRO DE PUERTAS					
CLAVE	ANCHO	ALTO	CANTIDAD	DESCRIPCIÓN	
P-01	1.00	2.20	1	PUERTA METÁLICA CON DOBLE FORRO DE LÁMINA DE H ₀ , PINTADA CON DOS MANOS DE PINTURA ANTICORROSIVA Y PINTURA DE ACEITE APLICADA CON SOPLETE. INCLUYE TOPE DE PISO.	

CUADRO DE VENTANAS					
CLAVE	ANCHO	ALTO	REPISA	CANTIDAD	DESCRIPCIÓN
V01	1.00	1.20	1.10	2	VENTANA TIPO PROYECTABLE DE PERFILERIA DE ALUMINIO Y VIDRIO DE 6MM

CUADRO ACABADOS DE PARED	
CLAVE	DESCRIPCIÓN
R01	REPELLADO, AFINADO Y PINTADO CON DOS MANOS DE PINTURA LÁTEX ACRILICA DE ALTA CALIDAD (INCLUYE APLICACIÓN DE BASE).
R02	REPELLADO, AFINADO Y PINTADO CON DOS MANOS DE PINTURA LÁTEX ACRILICA DE ALTA CALIDAD, PARA EXTERIORES (INCLUYE APLICACIÓN DE BASE),COLOR A DEFINIR POR EL SUPERVISOR

CUADRO ACABADOS DE CIELO FALSO	
CLAVE	DESCRIPCIÓN
CF-01	LOSETAS FLEXIBLES DE PVC DE 25 CM X 10MM X 6.0M DE COLOR BLANCO INCLUYE ESTRUCTURA DE FIJACIÓN, SOPORTE Y REFUERZOS CON PERFILES DE ALUMINIO (ÁNGULOS, TEE, CRUCEROS OMEGAS, UNIONES PVC); ADEMÁS DE LA APERTURA DE HUECOS E INSTALACIÓN DE CONTRAMARCOS DE PERFILERIA, PARA LUMINARIAS.
CF-02	FASCIA Y CORNISA CON FORRO DE LÁMINA LISA DE FIBROCEMENTO DE 6MM CON ESTRUCTURA DE TUBO CUADRADO 1"x1" CHAPA 16, A 40 CM EN AMBOS SENTIDOS, SUJETA A ESTRUCTURA DE TECHO Y PAREDES, CORTAGOTAS DE 1" Y APLICACION DE DOS MANOS DE PINTURA LÁTEX DE ALTA CALIDAD PARA EXTERIORES.

CUADRO ACABADOS DE PISO	
CLAVE	DESCRIPCIÓN
PI-01	BALDOSAS DE PORCELANATO, 60X60CM ANTIDESLIZANTE, COLOR A DEFINIR POR EL INGENIERO SUPERVISOR.
PI-02	ZOCALO 7.5 CM DE PORCELATO ANTIDESLIZANTE, COLOR A DEFINIR POR EL INGENIERO SUPERVISOR.

SEÑALES DE SALVAMENTO O EMERGENCIA							
SEÑAL	SIMBOLOGIA	FONDO	TEXTO	ICONO	MATERIAL E INSTALACION	DIMENSION	UBICACION
SALIDA		VERDE	BLANCO	BLANCO	MATERIAL: ROTULO ELABORADO DE LÁMINA DE PVC DE 1/4",ARTE Y SIMBOLOGIA REALIZADA EN VINIL ADHESIVO CALIDAD 3M O SIMILAR, RECORTE EN PLOTTER COMPUTARIZADO. SUJECION: 4 TORNILLOS NIQUELADOS DE CABEZA PLANA DE 38.1mm (1.5"), ARANDELA PLÁSTICA TRANSPARENTE Y ANCLAS PLÁSTICAS, UBICADOS EN CADA UNA DE LAS ESQUINAS DEL ROTULO	0.30x0.45m	SERÁ SERÁ UBICADA SOBRE CARGADEROS DE PUERTAS DE SALIDAS DE EMERGENCIA, A UNA ALTURA DE 2.00m, DESDE N.P.T, Y A 0.15M, MEDIDA A PARTIR DEL MARCO DE PUERTA SUPERIOR.
RUTA DE EVACUACION		VERDE	BLANCO		INDICADOR DE RUTA DE EVACUACIÓN NO VISIBLE EN EL PROYECTO, ESTAS PERMITEN INDICAR LA UBICACION DE LUMINARIAS Y SALIDAS DE EMERGENCIA, LIBRES DE OBSTACULO.		
RIESGO ELECTRICO		BLANCO	NEGRO	ROJO Y NEGRO	MATERIAL: ROTULO ELABORADO DE LÁMINA DE PVC DE 1/4",ARTE Y SIMBOLOGIA REALIZADA EN VINIL ADHESIVO CALIDAD 3M O SIMILAR, RECORTE EN PLOTTER COMPUTARIZADO. SUJECION: 4 TORNILLOS NIQUELADOS DE CABEZA PLANA DE 8" DE 38.1mm (1.5"), ARANDELA PLÁSTICA TRANSPARENTE Y ANCLAS PLÁSTICAS, UBICADOS EN CADA UNA DE LAS ESQUINAS DEL ROTULO	0.25x0.30m	SERÁ SERÁ UBICADA EN PUERTAS DE ACCESO A UNA ALTURA DE 1.70M

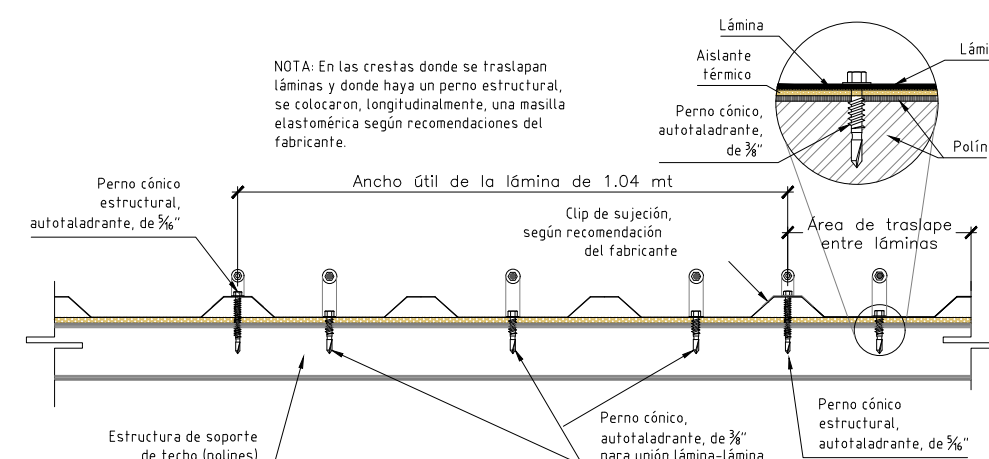
NOTAS GENERALES.

DIMENSIONAMIENTO:
LAS DIMENSIONES SE HAN CONSIDERADO TOMANDO UNA DISTANCIA DE OBSERVACION ENTRE 10 A 15 m.

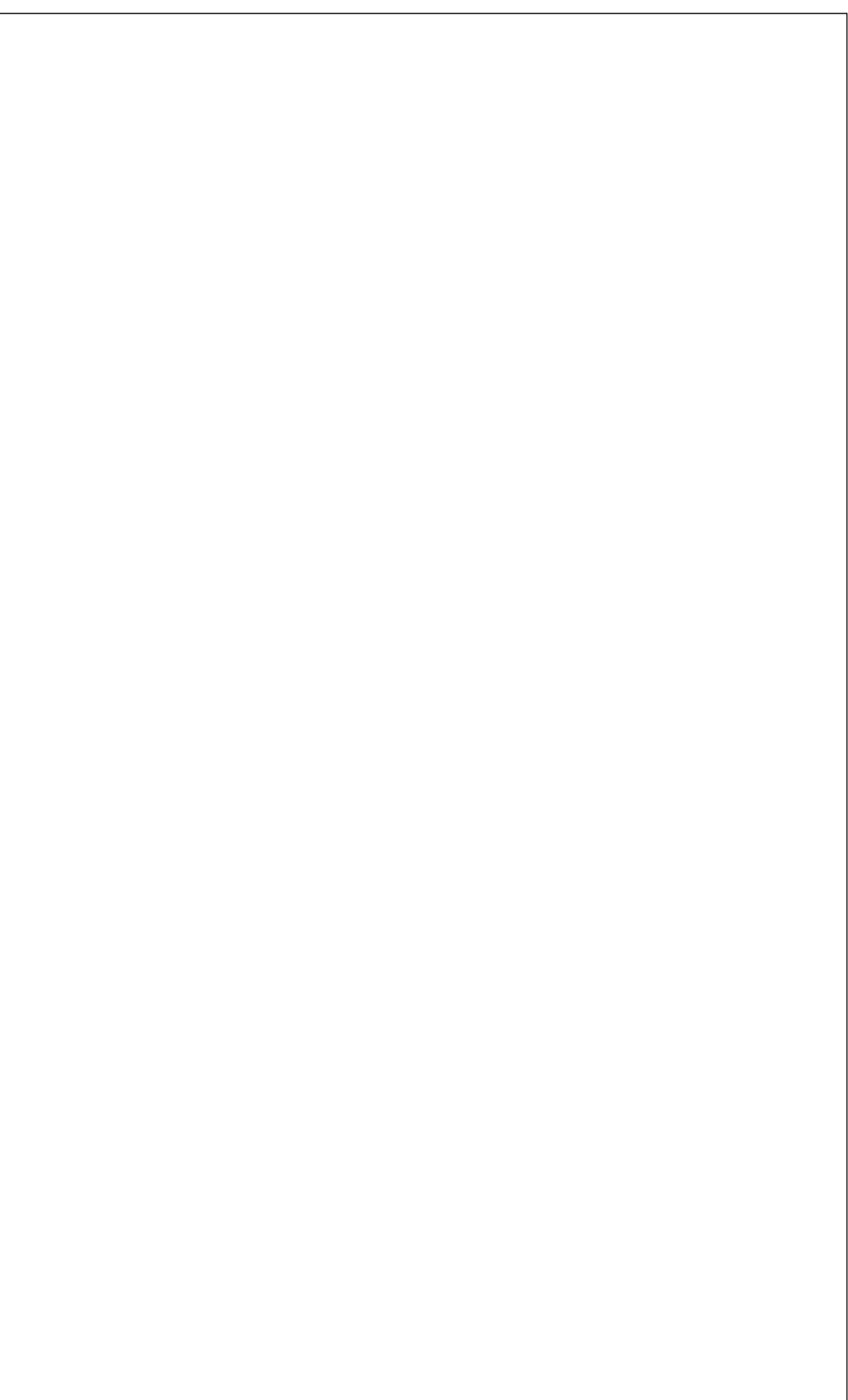
MANTENIMIENTO DE LA SEÑALIZACIÓN:
PARA EL MANTENIMIENTO DE LA SEÑALIZACIÓN DEBE ESTABLECER UN PROGRAMA DE REVISIONES PERIODICAS, PARA CONTROLAR EL CORRECTO ESTADO DE LA MISMA, HAY QUE CONSIDERAR QUE SI SURGEN MODIFICACIONES EN LAS ACTIVIDADES REALIZADAS, SE DEBERAN INCORPORAR LAS EVALUACIONES PERTINENTES Y AGREGAR LA SEÑALIZACIÓN NECESARIA PARA SU CORRECTA IDENTIFICACION.

NOTA:

- LOS ROTULOS SERAN CON BASE DE ALUMINIO, LETRAS EN ACRILICO COLOR NEGRO Y PANTALLA ACRILICA TRANSPARENTE CON CHAPETONES DE ACERO INOXIDABLE PARA LA SUJECION RESPECTIVA.
- EL CONTRATISTA DEBERA CONSIDERAR TODOS LOS ELEMENTOS NECESARIOS PARA LA INSTALACION DEL ROTULO YA SEA QUE SE INSTALE SOBRE PARED DE BLOQUE, DIVISION LIVIANA O SOBRE VIDRIO EN EL CASO DE PUERTAS O DIVISIONES.
- EL TAMAÑO DE LAS LETRAS IRA DE ACUERDO AL TAMAÑO DEL ROTULO PROCURANDO QUE TODOS LOS ROTULOS SE VEAN DE MANERA UNIFORME. EL TAMAÑO DEL ROTULO PUEDE VARIAR DE ACUERDO A LO LARGO DEL NOMBRE DEL AMBIENTE.
- LA TIPOLOGIA DE LETRA SERA APROBADA POR EL SUPERVISOR DE LA OBRA



DETALLE DE FIJACIÓN DE CUBIERTA DE TECHO
Lámina de aluminio y zinc sobre polín tipo "C"
Esc 1:20



		REPUBLICA DE EL SALVADOR MINISTERIO DE SALUD	
PROYECTO: "ADECUACION Y REHABILITACION DE INFRAESTRUCTURA PARA CONSULTORIOS DE NUTRICION LOTE 3".			
CONCURSO No:			
CONTENIDO: PLANTA DE DETALLES, PLANTA DE RUTA DE EVACUACION.			
DISEÑO ARQUITECTONICO: UGGPI-CSJ	DISEÑO ESTRUCTURAL: UGGPI-CSJ	REVISO Y APROBO: UGGPI-CSJ	
DISEÑO ELECTRICO: UGGPI-CSJ	DISEÑO HIDRAULICO: UGGPI-CSJ		
ESCALA: INDICADAS	FECHA: MAYO 2025	HOJA No: 02/04	